



2024

INFORME
INTEGRADO

RESUMEN EJECUTIVO

ÍNDICE

2024 de un vistazo	03
01. Antolin hoy	07
02. Estrategia y modelo de negocio.....	10
03. Medio ambiente	14
04. Social	16
05. Gobernanza	19

El presente documento es un resumen ejecutivo del Informe Anual Integrado 2024 de Grupo Antolin-Irausa, S.A.U. y Sociedades Dependientes, elaborado conforme a los requisitos establecidos en la Ley 11/2018 de 28 de diciembre de 2018 de información no financiera y diversidad. Se presenta y formula como un informe separado como parte del informe de gestión consolidado correspondiente al ejercicio fiscal comprendido entre el 1 de enero y el 31 de diciembre de 2024.





2024 DE UN VISTAZO

“El talento y el compromiso de cada uno de nuestros empleados es el pilar central sobre el que hemos construido este largo recorrido que cumplirá 75 años en 2025. Creemos en el poder del trabajo en equipo y en la importancia de un entorno motivador, que reconozca el esfuerzo de quienes cada día contribuyen a hacer de Antolin una empresa mejor y más competitiva. Cerramos 2024 con la certeza de avanzar en la dirección correcta y con la mirada puesta en el futuro”.

Ernesto Antolín, Presidente





HITOS 2024

EMMA ANTOLÍN, NUEVA VICEPRESIDENTA DE ANTOLIN

El 1 de enero de 2024 Emma Antolín Granet asumió la vicepresidencia de Antolin con unas prioridades enfocadas en apoyar la transformación estratégica de la compañía y en todo lo relativo al gobierno corporativo y la sostenibilidad. Miembro del Consejo de Administración de Antolin, también forma parte de las comisiones delegadas de Auditoría, Nombramientos y Retribuciones, y de Sostenibilidad y Gobierno Corporativo.



CORPORATIVO

- Consolidación del **Plan de Transformación**.
- Renovación de los miembros **del Consejo de Administración y comisiones delegadas**.
- Extensión del acuerdo de **financiación** preferente (préstamo sindicado y línea de crédito renovable) **hasta 2029**.
- **Emisión de un bono senior garantizado** de 250 millones de euros de capital y vencimiento en 2030.
- **Executives Meeting 2024**, un evento online que reunió a los casi 300 directivos de la compañía ubicados en distintos territorios.
- **Nueva planta en India** para reforzar el negocio de soluciones tecnológicas en Asia.
- **Inauguración** oficial de las oficinas técnico-comerciales en **Liberec (República Checa)**.
- Conmemoración del **30º Aniversario** de la sociedad mexicana **Antolin Silao (México)**.



Inauguración de Antolin Lighting India.

INNOVACIÓN

- Proyecto **NightSight Assist**, innovador sistema de iluminación que mejora la visión nocturna.
- **NEXUS**, una propuesta revolucionaria para los paneles interiores de puerta.
- Presentación con VIA optronics AG del **nuevo prototipo de cockpit** de vehículo Sunrise.
- ECover & ECover Tech, dos nuevas **soluciones monomateriales** que permiten su completo reciclaje.
- Alianza con E Ink para transformar el interior del automóvil con **diseños dinámicos**.
- Alianza con UltraSense Systems para innovar en **sistemas HMI de superficies inteligentes** en el sector del automóvil.
- Presentación con PersiSKIN de la **piel vegetal persiSKIN AUTO®** para impulsar la sostenibilidad de los materiales.



ECover Tech: integración de funcionalidades.

DIGITALIZACIÓN

- Elaboración del **Plan Estratégico de Tecnología (PET)**, como marco corporativo que engloba las prioridades detectadas en materia de digitalización en la compañía.
- Diseño e implantación del proyecto sobre el que pivota la transformación industrial de la organización: **Antolin Industrial System (AIS)**.
- **Migración de SAP a la nube** de Microsoft como parte del proyecto **Smart Way2Cloud** Antolin.
- Socio del proyecto **ESPADIN (ESPacios de Datos para la Industria)** en su apuesta por la industria avanzada.





NEGOCIO RESPONSABLE

- Revisión de las **prioridades estratégicas de negocio en materia de sostenibilidad**.
- Presentación de los **objetivos de descarbonización Net Term a STBi** para su validación.
- Primera compañía de la industria española de automoción en obtener la **certificación AENOR de Sistemas de Gestión de Compliance**.
- Cocreación del primer **Portal de Impacto de Sostenibilidad Sectorial en España** lanzado desde la Comisión de Negocio Responsable SERNAUTO.
- Adhesión al **Manifiesto por una inteligencia artificial responsable y sostenible** impulsado por Forética.
- Adhesión al **Pacto de Economía Circular** impulsado por la Junta de Castilla y León.
- Celebración del **20º Aniversario como socio fundador del Pacto Mundial de la ONU España**.
- Esfuerzo y trabajo en equipo para superar las **inundaciones en Europa Central**.
- **"Lo urgente es ahora"**, apoyo a Valencia (España) tras la dana.



Los empleados de Antolin con Valencia.



Clausura del Programa Empresas Parlamentarios (PEP).



Cumbre COTEC Europa.

PROTAGONISMO EN LA AGENDA PÚBLICA

Durante 2024 Antolin entró a formar parte del **Patronato de la Fundación CYD** (Conocimiento y Desarrollo) y ha participado en diferentes encuentros empresariales, nacionales e internacionales, tales como:

- **Cumbre COTEC Europa**, presidida por el rey Felipe VI.
- Recepción del rey Felipe VI al **Patronato de la Fundación Consejo España China**, de la que forma parte Antolin.
- Reunión del **Consejo Asesor Empresarial España-China**, coordinado por CEOE.
- 15ª edición de **Futuros Líderes Chinos de la Fundación Consejo España China**.
- Participación de Emma Antolín en el **Foro anual Sustainable Governance 24 sobre ESG en consejos de administración de Forética**.
- Clausura del **Programa Empresas Parlamentarios (PEP)** organizado por el Círculo de Empresarios de Madrid.



ENCUENTROS ESTRATÉGICOS Y FOROS TÉCNICOS

- Presentación de las soluciones sostenibles y tecnológicas en el **18º Salón del Automóvil de Pekín**.
- Presentación del ecosistema de innovación en la **Feria IZB 2024** en Wolfsburg (Alemania).
- Participación en la conferencia **TPO Automotive Engineered Polyolefins** en Troy (EEUU).
- Presentación del prototipo de puerta VIV_e en el **DVN Interior Workshop** en Milán (Italia).
- Asistencia al foro **Gasgoo 2024 Automotive Intelligent Lighting Technologies** en China.



18º Salón del Automóvil de Pekín.



Foro del Talento, Fundación Princesa de Girona.

TALENTO

- Creación del **Máster de Electrónica del Automóvil** en colaboración con la Universidad de Burgos.
- Colaboración con la **Universidad MIT ADT**, de India, en proyectos de diseño de interiores de automóviles.
- Participación en el Foro del Talento y el Tour del Talento organizados por la **Fundación Princesa de Girona**.
- **Antolin (China) Design Challenge**, un nuevo desafío dirigido a estudiantes universitarios chinos para imaginar y diseñar el interior de un vehículo completo con una visión de futuro.

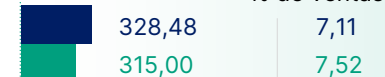
CIFRAS DEL AÑO

Millones de euros

Ventas consolidadas



EBITDA consolidado



% de ventas

EBIT consolidado



% de ventas

Beneficio atribuido



Inversión (Material e Inmaterial)



Patrimonio neto (Fondos Propios + Socios Externos)



Plantilla media consolidada (En número)



■ 2023
■ 2024

Cifras 2024 elaboradas de acuerdo a Normas Internacionales de Información Financiera (NIIF-UE) aplicando IFRS 16.



1. ANTOLIN HOY

ALIADO ESTRATÉGICO DE LA NUEVA MOVILIDAD

Antolin es uno de los más destacados proveedores mundiales de soluciones tecnológicas para el interior del automóvil y es el aliado estratégico de los principales fabricantes del sector. Diseña, desarrolla, produce y suministra techos y paneles de puertas, componentes de iluminación, paneles de instrumentos y sistemas electrónicos.



Presencia en

23

países



Un equipo de

20.000

profesionales



111

plantas de producción y centros *just in time (JIT)*



25

oficinas técnico-comerciales (OTC)



Proveedor TIER-1

de los principales fabricantes de vehículos



Suministra a más de

110

marcas de vehículos en todo el mundo



Equipa a cerca de

700

modelos de coches que están en el mercado



Presente en

9 de los 10

vehículos más vendidos del mundo



QUÉ HACEMOS Y CÓMO

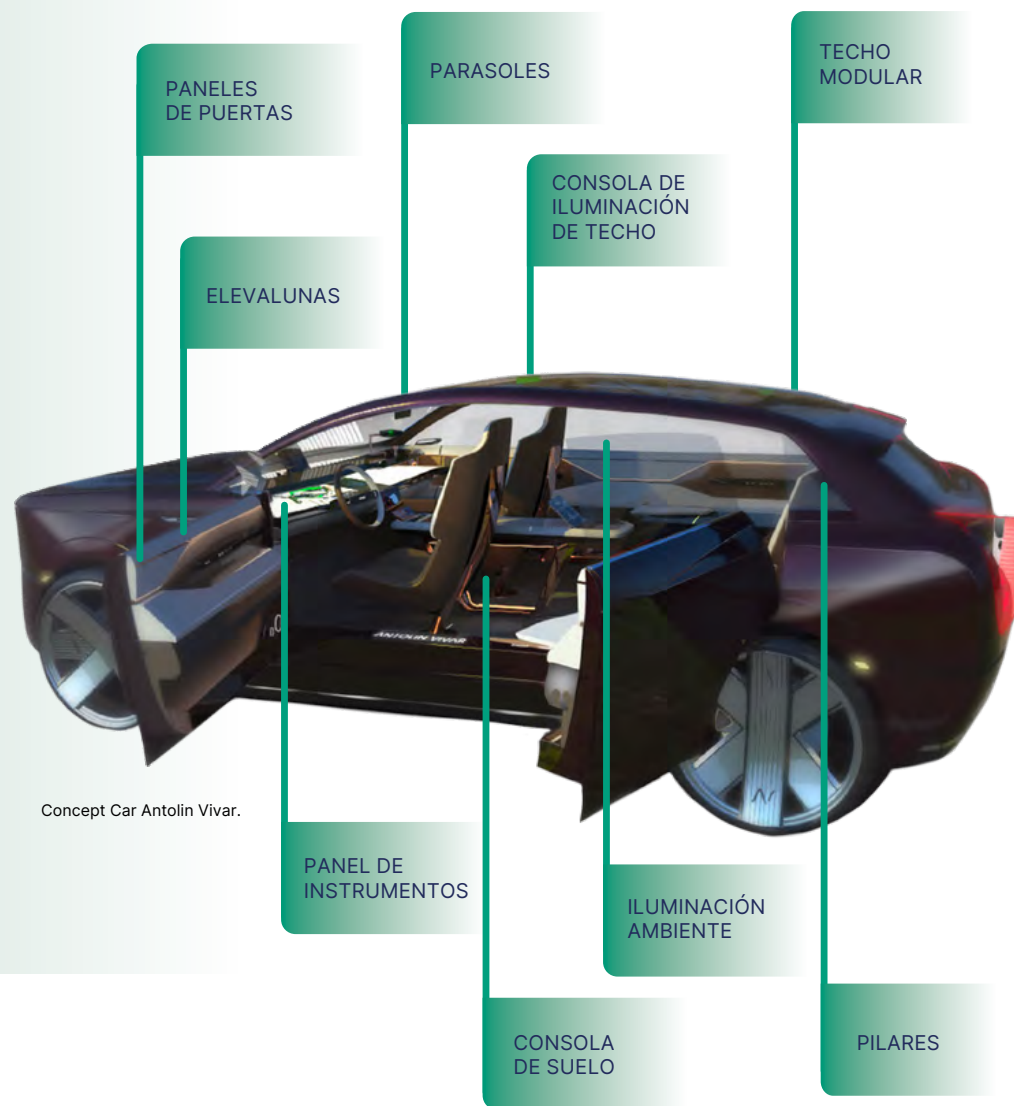
Los productos y soluciones de la compañía se estructuran en unidades de negocio organizadas en **dos áreas principales** que distinguen entre los negocios consolidados y aquellos de mayor componente tecnológico. Esta organización estratégica busca maximizar el potencial de cada segmento, promoviendo un desarrollo optimizado y alineado con las fortalezas específicas de cada área.

Product Systems, divididos en cuatro unidades de negocio

- **Techos:** sustratos de techo, techos modulares y techos iluminados.
- **Puertas y Hard Trim:** paneles de puerta, pilares y piezas plásticas, revestimiento *backlit*.
- **Paneles de Instrumentos y Consolas Centrales:** paneles de instrumentos, consolas centrales (de suelo), módulo *cockpit*.
- **Componentes y JIT:** parasoles, elevelunas, módulos de puerta, gestión centros JIT (logísticos).

Technology Solutions

Iluminación, HMI (Human Machine Interface) y Electrónica: iluminación (ambiente y funcional), decorativos, superficies inteligentes, sistemas de acceso al vehículo, unidades de control electrónico (ECUs).





VISIÓN Y VALORES

Antolin se encuentra inmerso en un período de transformación que comprende la manera en la que trabajamos, qué somos y cómo queremos ser percibidos por nuestro entorno. Como resultado de esta evolución, **se ha reformulado la visión y los valores** con el objetivo de que sean la clara imagen de la compañía, una realidad moderna e innovadora que se apoya en nuestro histórico afán de superación.



ESPÍRITU FAMILIAR

Nuestro espíritu familiar nos ha transferido a lo largo de los años, un carácter de independencia y capacidad de decisión que, sumado a nuestro esfuerzo y compromiso con nuestros grupos de interés, nos hace actuar de forma flexible, fiable y segura, anticipándonos a sus necesidades. En Antolin abordamos los retos con responsabilidad y profesionalidad y siempre mirando el largo plazo. Tomando decisiones de las que sentirnos orgullosos y que generan un impacto positivo no sólo en nuestra organización sino también en el entorno que nos rodea.



RESPONSABILIDAD Y SOSTENIBILIDAD

Somos conscientes de que podemos mejorar el mundo en el que vivimos con el día a día de nuestro trabajo. En Antolin, la sostenibilidad es un valor inherente a nuestra filosofía empresarial, una forma responsable de actuar generando un impacto positivo y duradero en la sociedad más allá de acciones concretas. Trabajamos la sostenibilidad de forma transversal a nuestro negocio y alcanzando a todos los grupos de interés con los que colaboramos y cooperamos para que la movilidad del futuro sea sostenible.



EVOLUCIÓN E INNOVACIÓN

Apostamos por la innovación como clave del éxito. En Antolin estamos continuamente buscando nuevos retos, mejoras y soluciones para satisfacer y anticiparnos a las necesidades de nuestros clientes y contribuir así a la transformación de la movilidad. Nuestro enfoque 360 nos permite ofrecer soluciones integrales y personalizadas a nuestros clientes. Además, nos aseguramos de estar siempre a la vanguardia de nuestro sector haciendo realidad las nuevas tendencias de movilidad del futuro.



TALENTO Y COMPROMISO

Somos una compañía comprometida con las personas. Personas que con trabajo y esfuerzo dan lo mejor de sí mismas para conseguir los resultados que nos han llevado a alcanzar el éxito. En Antolin conectamos emocionalmente con nuestros grupos de interés. Compartimos sus necesidades y objetivos y nos esforzamos por entender su forma de pensar y actuar, para poder adaptarnos a ellos y ofrecerles todo el potencial de un equipo involucrado.

La **VISIÓN** refleja la nueva Antolin:

“Crear la movilidad del futuro desde el interior, ofreciendo soluciones inteligentes, integradas y sostenibles que contribuyen a un mundo mejor”.



2. ESTRATEGIA Y MODELO DE NEGOCIO

CREANDO LA MOVILIDAD DEL FUTURO DESDE EL INTERIOR

Modelo de creación de valor de Antolin

CAPITAL INVERTIDO

Económico
111 plantas de producción y centros just in time en **23 países**

Manufacturado
Inversión de **210 M€**

Intelectual
50,29% de la plantilla vinculada al ámbito tecnológico
Plantilla con una antigüedad media de **9 años**
30,39 horas de formación por persona

Humano
19.630 profesionales*
96% con contrato indefinido
41 años de edad de media

Social
Contribución social por empleado de **44,79 €**
14.431 horas de formación en derechos humanos

Ambiental
Consumo de energía (Gwh): **514,52**
Consumo de materias primas (t): **96.785**
77 personas dedicadas al medio ambiente



IMPACTO GENERADO

Económico
1.071,2 M€ en volumen de compra a proveedores locales

Manufacturado
Cerca de **700** modelos de coches del mercado equipados
Antolin presente en **9 de los 10** vehículos más vendidos en el mundo

Intelectual
114,09 M€ en proyectos
11 patentes gestionadas en 2024
254 Conocimientos Clave

Humano
846,55 M€ en gastos de personal
73% de plantilla cubierta por certificación 45001

Social
24 M€ generados en impuestos de sociedades**

Ambiental
Evitada la emisión de **37.192** toneladas de CO₂e

** Impuestos sobre beneficios pagados (no devengados).

* Datos a 31.12.2024

Contexto externo

Movilidad sostenible conectada y segura

Ecosistema con nuevos actores

Industria 4.0^s

Legislación

Avances tecnológicos

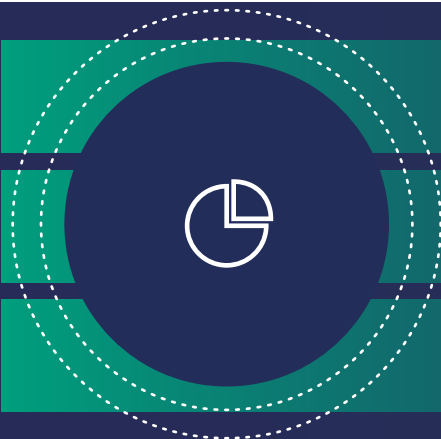


Antolin sigue avanzando en el **Plan de Transformación** diseñado para consolidar la compañía como proveedor clave de los fabricantes de vehículos en el desarrollo y la integración de soluciones tecnológicas para el interior de los automóviles. Con este plan la compañía aspira a mejorar la rentabilidad del negocio, acompañando su crecimiento con el mercado, e incrementando su presencia en mercados con gran potencial. Para ello apuesta por la **innovación**, la **digitalización**, la **sostenibilidad** y la **marca Antolin** como palancas transversales de esta hoja de ruta.

TEMAS MATERIALES

ODS

17 temas identificados como materiales para Antolin



61 nuevos proyectos en innovación de los que el 79% ha avanzado a etapas de exploración profunda

0 incidentes de calidad por cuarto año consecutivo

346 IRO (Impactos, Riesgos y Oportunidades)

90,47% ventas Product Systems

9,36% ventas Technology Solutions

2.100 M€ en volumen de compra de proveedores de primer nivel de material directo



Revisión exhaustiva de la estrategia de Antolin en clave de competitividad económica y sostenibilidad. Avances en innovación, digitalización, sostenibilidad, palancas transversales del **Plan de Transformación**.



Innovación

- Integración de innovación y sostenibilidad.
- Finalizado el **III Plan Estratégico de Innovación 2022-2024**: cinco programas.
- Lanzamiento de cuatro soluciones de impacto tecnológico.
- Expansión del ecosistema de innovación con cinco nuevas colaboraciones.



Excelencia operativa

Proyecto para la transformación industrial de la organización: **Antolin Industrial System (AIS)**.

- 40 profesionales internos involucrados.
- 13 fábricas.



Digitalización

Aprobación del **Plan Estratégico de Tecnología (PET)** como marco corporativo y ejecución de proyectos clave.



Sostenibilidad

Dos proyectos clave que marcarán la hoja de ruta de la compañía en materia de sostenibilidad: ESG Estrategia B2V (Business to Value) y proyecto de descarbonización.

- Nuevo análisis de doble materialidad.
- Revisión de las prioridades estratégicas en los pilares de creación de valor para la compañía: Planeta, Personas, Negocio.

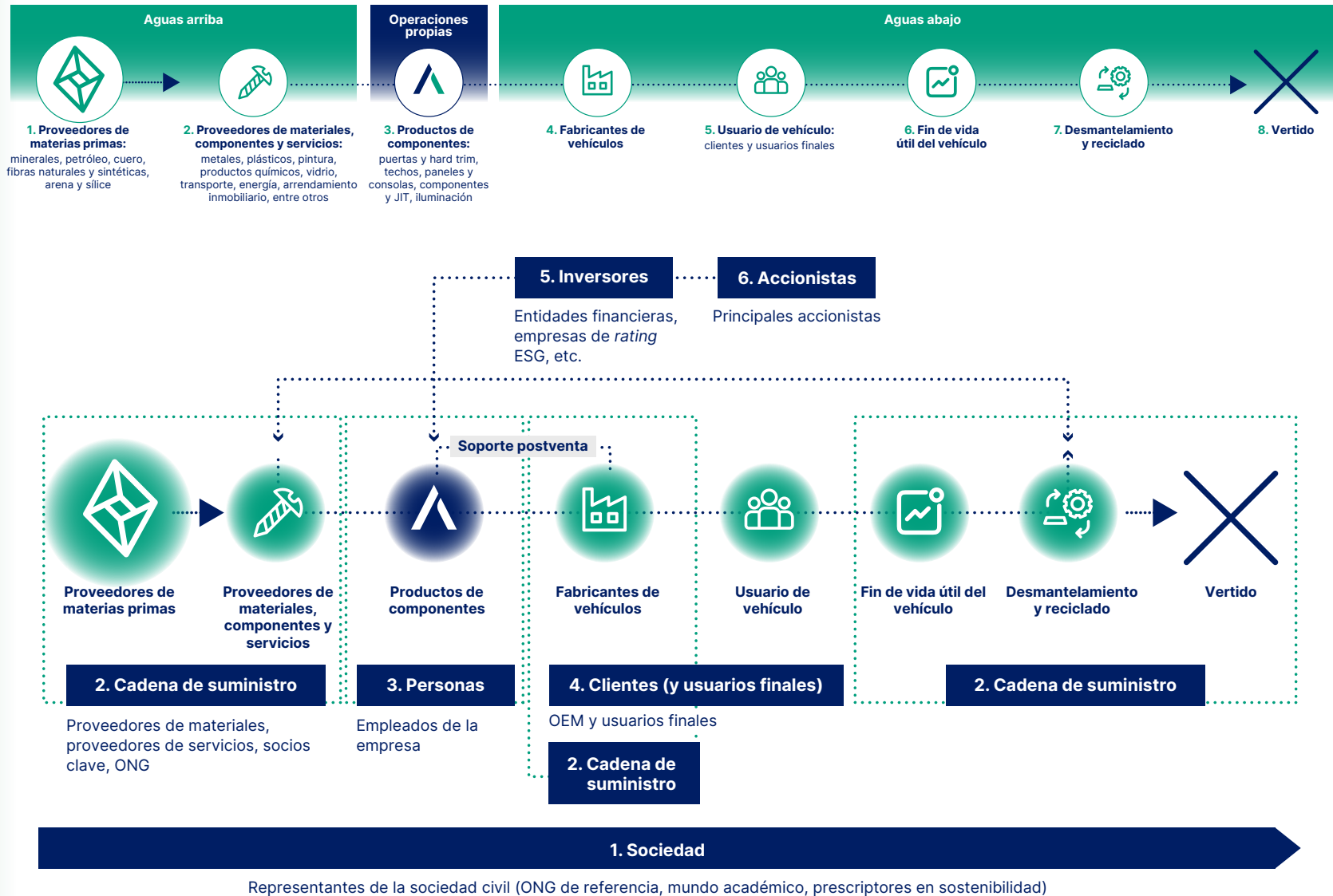


Gobierno corporativo

- Emma Antolín, nueva vicepresidenta de Antolin, con foco en la transformación estratégica de la compañía.
- Renovación de la estructura del Consejo Asesor y de las comisiones.



Mapeo de la **cadena de valor y grupos de interés** clave implicados en cada etapa de la cadena.





3. MEDIO AMBIENTE

VALOR PARA EL PLANETA

El pilar **Valor para el Planeta** de la estrategia de negocio sostenible de Antolin persigue dos objetivos principales: **ser una compañía neutra en carbono en 2050** y **consolidarse como negocio circular**. Estos, a su vez, se concretan en unas metas de reducción de emisiones, ecodiseño e incorporación de material sostenible en sus productos. Antolin trabaja estrechamente con sus proveedores para alcanzar sus objetivos ambientales y consolidar una cadena de valor sostenible.

TEMAS MATERIALES

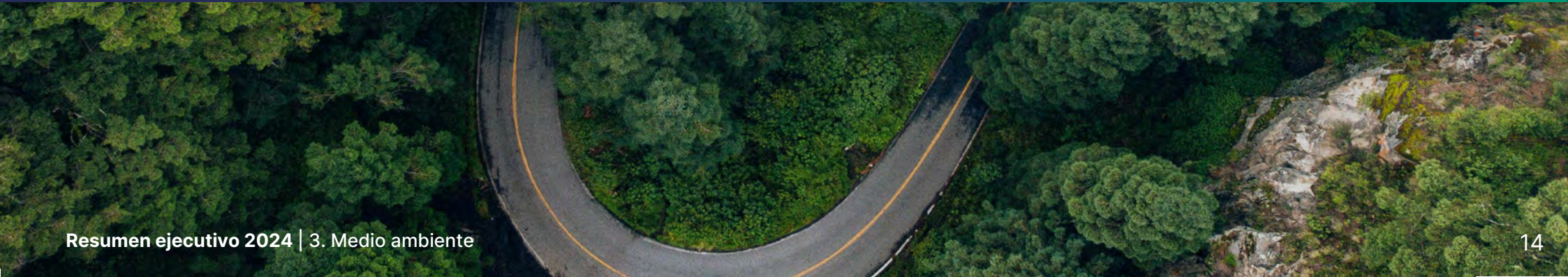
ODS

- Mitigación del cambio climático ■
- Energía ■
- Sustancias preocupantes y extremadamente preocupante ■
- Consumo de materiales ■
- Salida de recursos relacionados con productos y servicios ■
- Residuos de la cadena de valor ■



- 74** empleados propios y **3** externos dedicados a la prevención de riesgos ambientales
- 92** centros certificados con la ISO 14001
- 8** ISO 50001:2018
- Reducción del **22,8%** de emisiones de CO₂ (alcances 1 y 2) respecto a 2019

- +23,01%** consumo de energía renovable
- 37.092** toneladas de CO₂ evitadas
- Reducción del **38,72%** de los residuos no peligrosos frente a 2019 (7,6% respecto a 2023)
- Cero residuos a vertederos:** reutilización del 82% de los residuos de techos generados en España





Revisión de dos de las palancas clave del **Plan de Transición para la mitigación del cambio climático**: la descarbonización y la promoción de la economía circular.



Plan de descarbonización

- **Revisión de las metodologías** de cálculo de las emisiones en todos sus alcances 1, 2 y 3.
- Completado el **cálculo del alcance 3** de la huella de carbono: 12 categorías.
- Presentación de los **objetivos de descarbonización** Net Term a STBi para su validación.



Mitigación de cambio climático

- **Eficiencia energética. Smart Energy**, programa basado en digitalización e IA que ha reducido cerca del 15% el consumo de energía en las fábricas donde está implantado.
- **Energía renovable**. Generación de electricidad en instalaciones propias para autoconsumo situadas en España, Italia, Francia, Alemania, India y China.
- Cuatro instalaciones (tres en Alemania y una en Rumania) se unieron al listado de 25 centros que consumen **electricidad certificada** mediante garantías de origen o I-REC (certificados de energía renovable).



Promoción de la economía circular

- **Ecodiseño hacia productos 100% monomateriales**: simplificación de procesos de desensamblaje.
- **Actualización de Análisis de Ciclo de Vida (ACV) -GaBi-** en productos existentes y nuevos en productos de iluminación.
- **Soluciones sostenibles de origen**. Reciclado, natural no fósil, subproductos vegetales, biopolímeros (PersiSKIN Auto, SEAQUAL® YARN).
- **Transformación de residuos** procedentes de techos en España en recursos para construcción: Coretech®.



4. SOCIAL

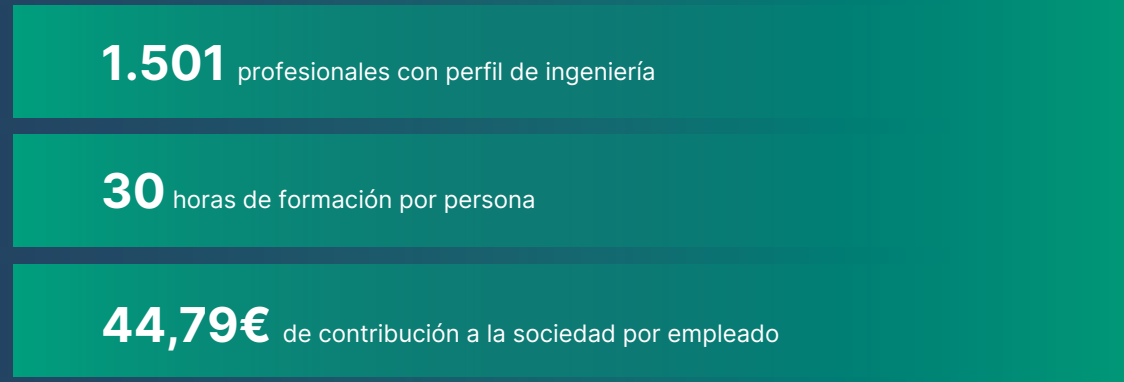
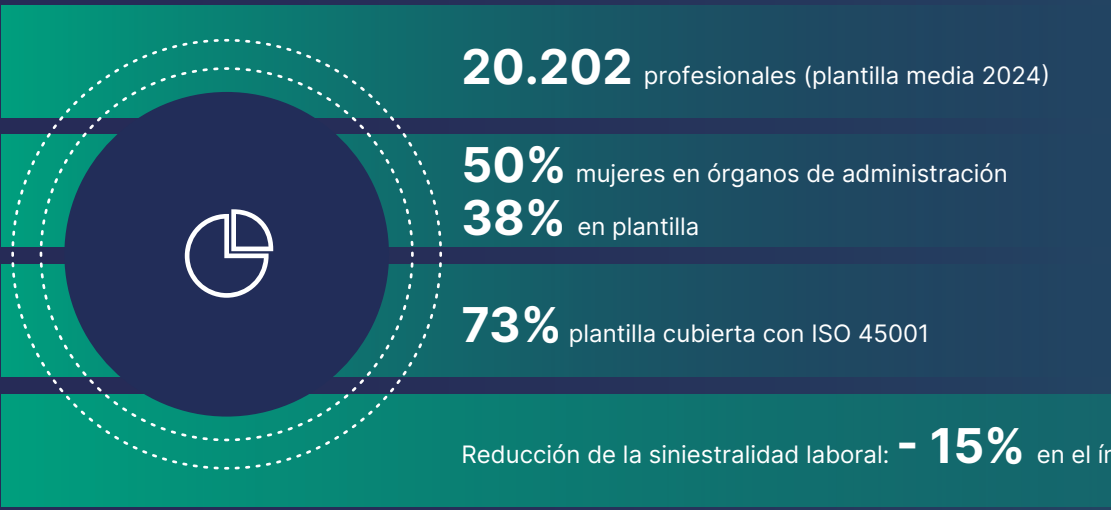
VALOR DE LAS PERSONAS

Antolin reconoce a todas las personas que con su trabajo y esfuerzo dan lo mejor de sí mismas para hacer de Antolin un proyecto de futuro. Quiere atraer y fidelizar al **mejor talento disponible** en el sector para hacer realidad su visión como compañía y contribuir a la movilidad del futuro. Para convertirse en un empleador de referencia, la compañía potencia la experiencia de empleo y fomenta las relaciones basadas en la confianza, el compromiso y la flexibilidad. Al mismo tiempo, en su relación con la sociedad crea **alianzas** y desarrolla iniciativas que generen valor compartido en el tejido económico, ambiental, social, cultural, deportivo o asociativo de estas comunidades.

TEMAS MATERIALES

ODS

- Condiciones de trabajo
- Igualdad de trato y oportunidades para todos
- Otros derechos relacionados con el trabajo
- Derechos económicos, sociales y culturales de las comunidades

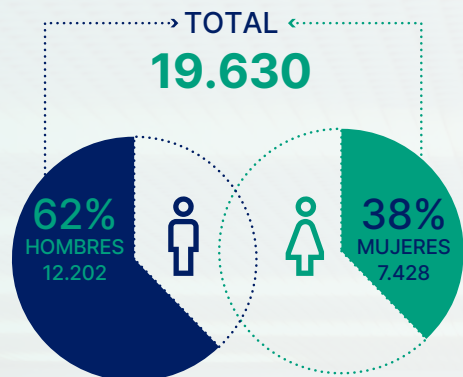




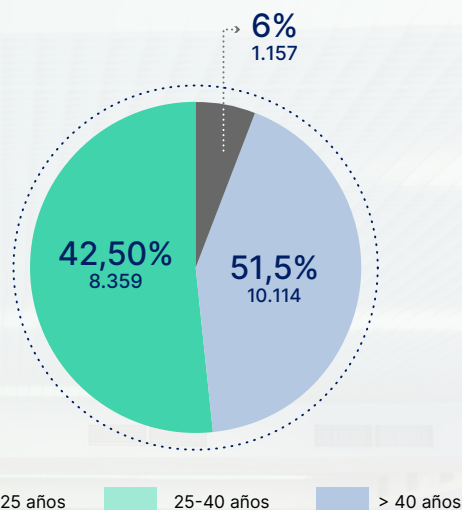
NUESTRAS PERSONAS

A fecha de 31 de diciembre de 2024, el equipo de Antolin estaba compuesto por 19.630 profesionales.

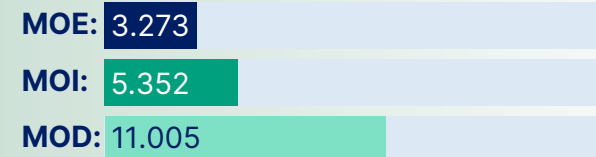
Distribución por género



Distribución por edad

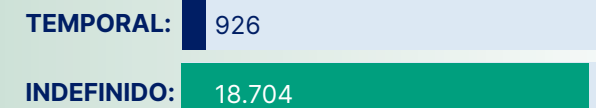


Distribución por tipo de mano de obra



MOE: mano de obra estructura
 MOI: mano de obra indirecta
 MOD: mano de obra directa

Distribución por tipo de contrato



Empleo tecnológico

Liderar la movilidad del futuro requiere talento diverso y cualificado.

1.619 profesionales en puestos tecnológicos

50,29% de la plantilla en España está vinculada al ámbito tecnológico

1.501 profesionales con perfil de ingeniería en todo el mundo, **383** en España





Nuestras personas

- **Atracción y fidelización de nuevo talento.** Antolin School, modelo de escuela de negocio para la educación y capacitación profesional del talento.
- **Igualdad y diversidad en todas sus dimensiones**
 - Creación de comités de equidad para la identificación de oportunidades de mejora y garantía de un entorno inclusivo y respetuoso.
 - Refuerzo de políticas clave que garantizan un lugar de trabajo equitativo y seguro en Estados Unidos.
- **Percepción y valoración de los empleados:** nueva encuesta de clima (*People Pulse*).
- **Refuerzo de la cultura de seguridad**
 - Nuevo Plan de Transformación de Seguridad y Salud en el Trabajo (SST).
 - Cuatro nuevo certificados ISO 45001.
- **Relaciones laborales**
 - Primeras reuniones del comité de empresa a nivel país, Alemania.
 - Firma de 42 convenios o acuerdos colectivos en distintos países.



Relación con nuestras comunidades

- **Modelo de contribución sostenible** orientado a la innovación abierta, la educación, a la salud y el bienestar, y el desarrollo social y ambiental.
 - Programa de Enlace Industrial (Industrial Liaison Program, ILP) del Massachusetts Institute of Technology (MIT) y nueva colaboración con el MIT en India.
 - Renovación de la colaboración con UNICEF: Empresas por el Cambio.
- **Respuesta a emergencias** para superar las inundaciones en Europa Central y apoyo a Valencia (España) tras la dana, “Lo urgente es ahora”.
- **Alianzas y relaciones institucionales**
 - Celebración del 20º Aniversario como socio fundador del Pacto Mundial de la ONU España.
 - Entrada en el patronato de la Fundación CYD (Conocimiento y Desarrollo).
 - Miembro del Patronato de la Fundación Consejo España China, Fundación Princesa de Asturias y Fundación Princesa de Girona.



5. GOBERNANZA

NEGOCIO CON VALOR AÑADIDO

Antolin incorpora la **ética**, el **respeto** y la **integridad** en su gestión diaria y en la toma de decisiones estratégicas. El compromiso con los **derechos humanos** y una **cultura de gestión de riesgos** son pilares de una compañía en la que el *cómo* es tan importante como el *qué*. Estos principios se aplican también en la relación con la cadena de valor, en la que destacan dos grupos de interés: **clientes** y **cadena de suministro**. Juntos están dando forma a la movilidad responsable e innovadora del futuro. La función financiera —y específicamente la relación con inversores— desempeña un papel fundamental al asegurar la sostenibilidad del negocio.

TEMAS MATERIALES

ODS

- Gobernanza
- Protección de los denunciantes
- Corrupción y soborno
- Igualdad de trato y oportunidades (cadena de valor)
- Otros derechos relacionados con el trabajo (cadena de valor)
- Gestión de la relación con proveedores



- 100%** de las denuncias fundadas resueltas
- Proveedor de **1 de cada 3** vehículos producidos en el mundo
- +110** marcas y **700** modelos disponibles en el mercado equipados por Antolin
- 90%** de proveedores de productivo han aceptado el Código Ético de Proveedores
- 76%** de la cadena de suministro directo evaluada en su desempeño ASG
- 87** debidas diligencias realizadas a proveedores sospechosos de riesgo
- 100%** de adhesión a CMRT (Conflict Minerals Reporting Template)





Cultura corporativa y conducta empresarial

- **Plan Director de Compliance 2028**, como hoja de ruta en materia de cumplimiento de capaz de identificar proactivamente cualquier potencial riesgo.
- Primera compañía de la industria española de automoción en obtener la **certificación ISO 37301 del Sistema de gestión global de compliance**.
- Refuerzo de la **ética tecnológica y relación con la IA** en las herramientas de compliance de Antolin. Impulso del Manifiesto por una inteligencia artificial responsable y sostenible.
- **Nuevos criterios en cumplimiento objetivos, adaptados y segmentados** según los distintos perfiles profesionales y ampliado el alcance del término “socio comercial o de negocio”.
- **Canal de transparencia único** habilitado para personal propio y disponible para toda la cadena de valor, reforzado en la gestión de las comunicaciones y protección del denunciante.
- **Estrategia 360° en ciberseguridad**, basada en ocho pilares fundamentales de actuación para proteger sus activos y la confianza de sus clientes, y ganar en resiliencia en sus operaciones.
- **Actualización del catálogo y mapa de riesgos corporativo** con proyección en la integración de los riesgos de sostenibilidad, de acuerdo con los estándares de reporte de sostenibilidad (ERS).



Cadena de valor

Identificación de los **principales actores y etapas dentro de su cadena de valor** —entendido como todo el ciclo desde aguas arriba (*upstream*) hasta aguas abajo (*downstream*)— y de los grupos de interés clave implicados en cada etapa.

- **Clientes**
 - Co-creación e implicación directa en diseño y desarrollo.
 - Emplazamiento de equipos de innovación en territorios estratégicos (China, India, Estados Unidos y Alemania).
 - Presencia en eventos de referencia en el sector: Feria IZB 2024 en Wolfsburg, Alemania, y 18° Salón del Automóvil de Pekín.
- **Cadena de suministro**
 - Actualización del Manual de Proveedores MP01 y creación de unos nuevos Términos de Calidad para Proveedores SQT-0.
 - Dos herramientas tecnológicas de detección y alerta temprana en tiempo real (*early warning*) de los riesgos que pueden impactar en su cadena de suministro: Risk Radar (Sphera) y Dun & Bradstreet (D&B).
 - Premios Alcance 3.0 de CPOnet “Mejor iniciativa de capacitación y educación” de proveedores.



Relación con comunidad inversora

- **Prórroga del acuerdo de financiación preferente** (préstamo sindicado y línea de crédito renovable) hasta 2029.

